

FILTRE DE SÉCURITÉ 1S5 STPE

Le carter 1S5STPE est fait pour être la dernière protection de votre analyseur ou détecteur. Il est pertinent de le coupler avec une alarme débit bas en aval de cette protection.

APPLICATIONS

- Protection contre la présence d'eau liquide accidentelle entraînée par le gaz.
En présence d'eau rend la pastille se gonfle bloquant le passage du gaz.

ACCESSOIRES

- Equerre de fixation MB 7 inox

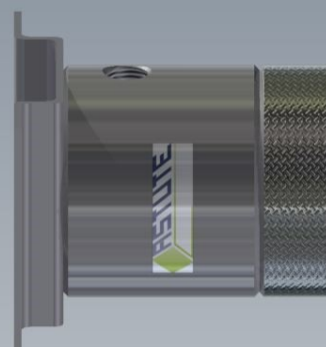
FLUIDES

- Gaz



AVANTAGES

- Démontage et changement de la pastille sans outil.
- Protège l'analyseur contre l'arrivée d'eau liquide
- Aucun démontage des raccords n'est nécessaire lors du changement de cartouches ce qui réduit les risques de fuite.



Données Techniques

Pression max.	80 bar
Temp. max.:	100 °C
Matériau	Inox 316 L
Matériau spécifique	Sur demande
Volume	6 mL
Poids	380 g
Joints:	FPM
Joints spécifiques	Sur demande

Pièces de rechange

① Pochette de joint	PJ STPE
② Pastille	STPE
③ Joint support de pastille	JU HKT

Connexions

Entrée:	1/8" NPTF
Purge:	Sans
Sortie:	1/8" NPTF

NOS SOLUTIONS: LA REPONSE A VOS BESOINS