

SÉPARATEUR 3S5 SEC 25 QP 910

Le séparateur gaz / liquide laisse la phase liquide dans la boucle rapide

Il utilise une membrane pour stopper l'eau ou les hydrocarbures, contenus dans le gaz.

APPLICATIONS

- Elimination en continu des hydrocarbures liquides contenus dans un gaz

ACCESSOIRES

- Equerre de fixation MB 10

FLUIDES

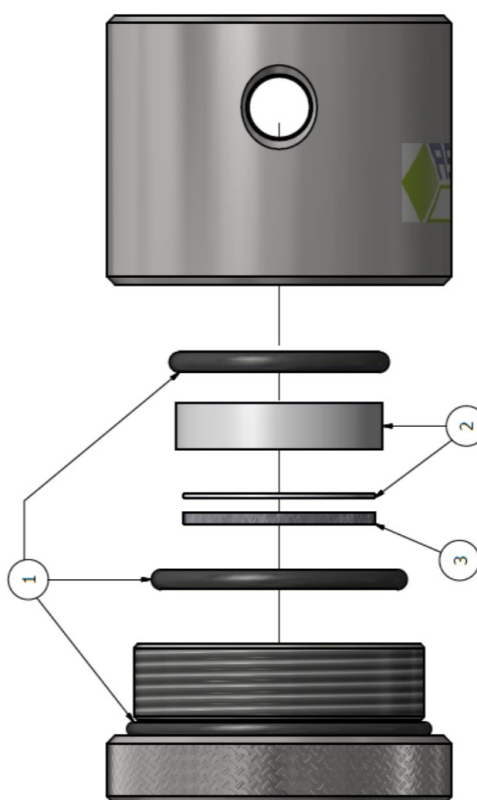
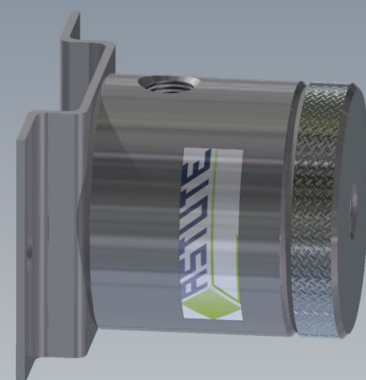
- Gaz

DÉBIT GAZ

- Sortie Filtrat :
4 L/mn maximum
- Entrée Boucle Rapide :
150 L/mn mini recommandé

AVANTAGES

- Démontage et changement de la membrane sans outil.
- La dimension du séparateur permet de travailler sur de faibles débits.
- Toutes les connections se font sur la partie fixe du carter, donc plus de démontage des raccords, ce qui réduit les risques de fuite.
- Compatible zone ATEX



Données Techniques

Pression max.: 40 bar

Temp. max.: 180 °C

Matériau: Inox 316 L

Matériaux spécifiques Sur demande

Volume: 20 mL

Poids: 1735 g

Joints: FPM

Joints spécifiques Sur demande

Pièces de rechange

① Pochette de joints PJ SEC 25

② Membrane SEC 25 QP 910

③ Support 1001

Connexions

Entrée / Sortie 1/8" NPTF

Sortie filtrat 1/8" NPTF

NOS SOLUTIONS: LA REPONSE A VOS BESOINS