

# FILTRE BOUT DE LIGNE 1V1 BDL

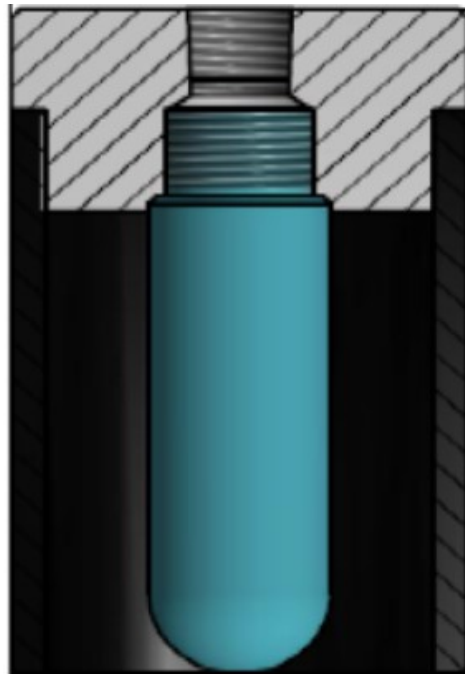
Le carter bout de ligne (BDL) permet de prélever l'air ambiant en éliminant les particules, poussières, gouttelettes vers l'analyseur ou le détecteur.

## APPLICATIONS

- Prélèvement ambiant

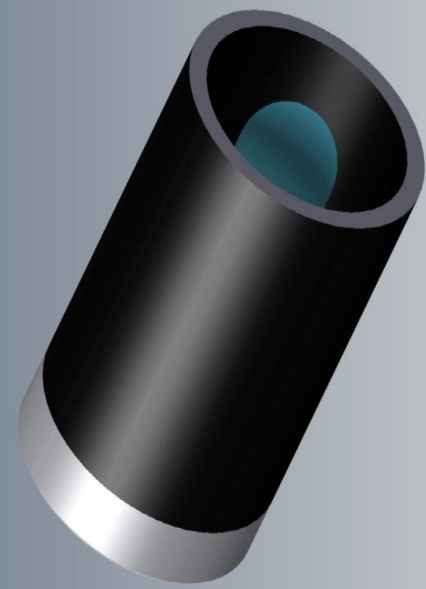
## FLUIDES

- Gaz



## AVANTAGES

- Démontage rapide sans outil.



### Données Techniques

Pression max.	Patm
Temp. max.	50 °C
Matériau	PVC
Matériau spécifique	Sur demande
Seuil	20 µm
Poids	117 g
Joints	aucun

### Pièces de rechange

Cartouche	505 ST 20
-----------	-----------

### Connexions

Port:	1/4" NPTF
-------	-----------

**NOS SOLUTIONS: LA REPONSE A VOS BESOINS**